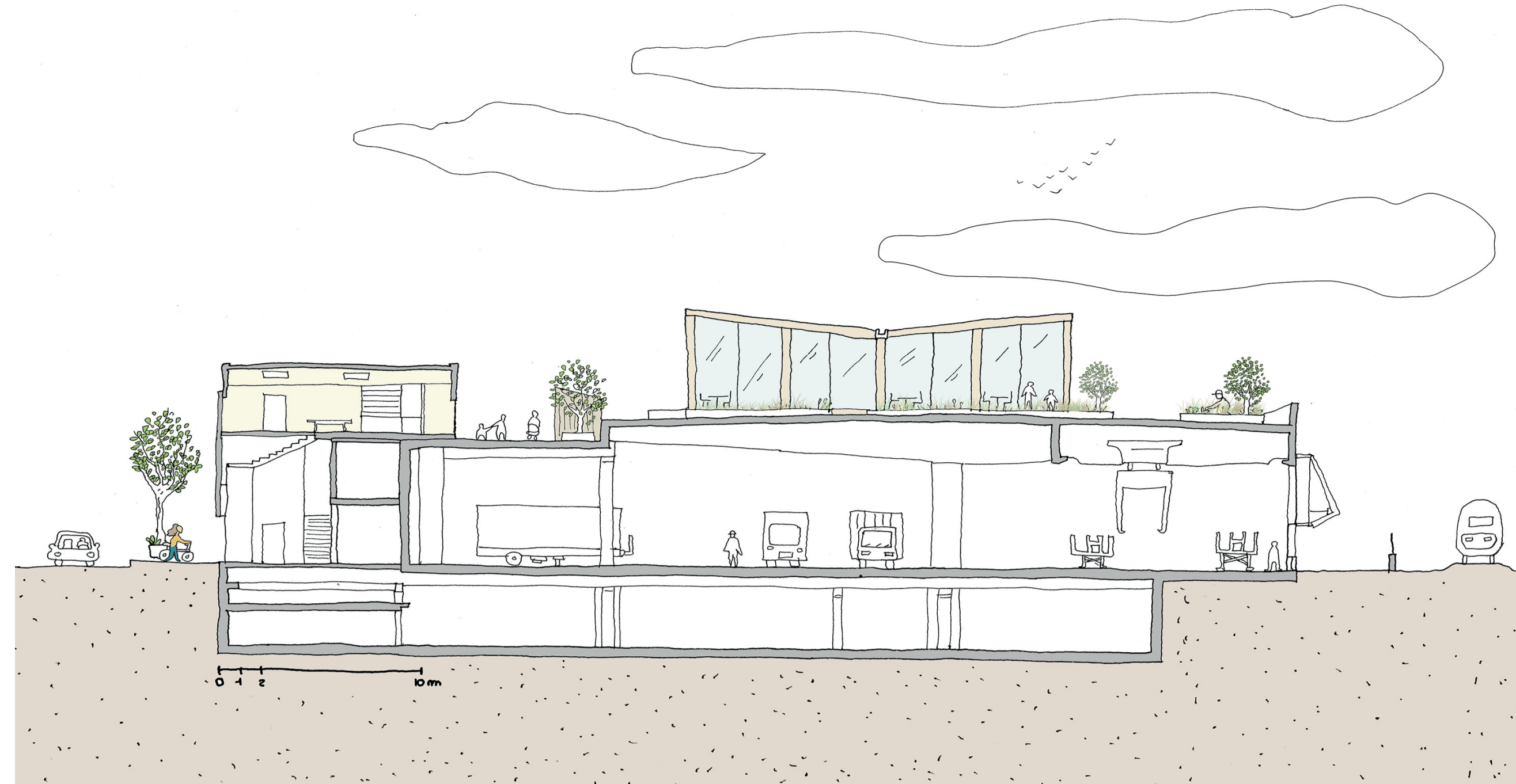


Alix emprunte l'Happy Vallée depuis la Courneuve pour se rendre au point de perspective de ce corridor vert, sur le toit de l'hôtel logistique urbain du quartier Chapelle International.



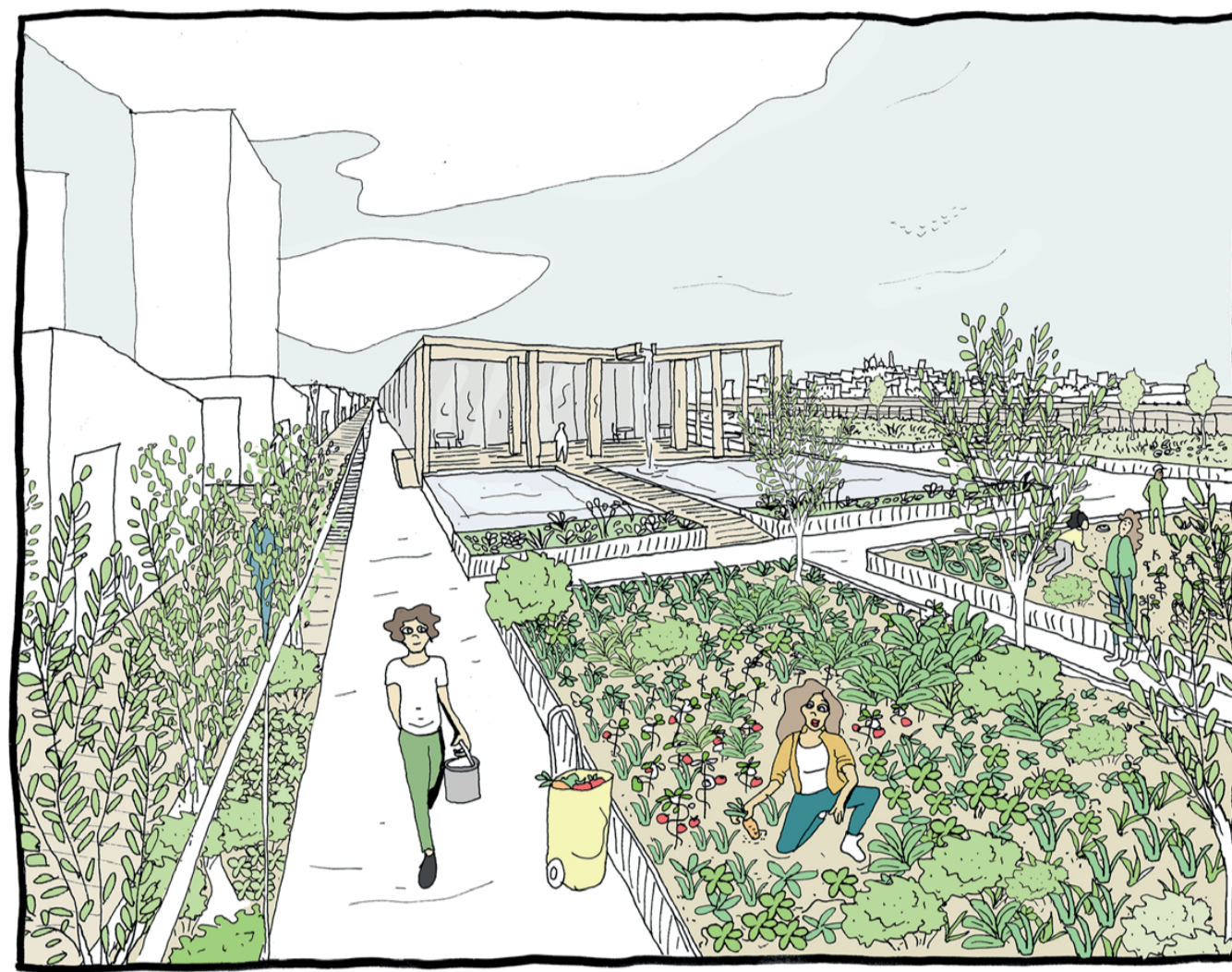
Il faut dire que l'hôtel logistique est une plateforme d'échange qui permet de substituer chaque jour quantité de poids lourds par la voie ferroviaire pour approvisionner Paris. Mais que sa toiture est également le point de chute parisien du corridor vert de l'Happy Vallée, qui requalifie complètement l'autoroute A1 en une voie de communication verte et productive.



Entre les kiwis et les pommes, dans un kiosque de l'allée arborée, elle rencontre Abel, qui organise du théâtre de rue dans le quartier de la Chapelle.



Avec sa startup, Alix a loué un shed trois mois pour tester leurs solutions de livraison sans emballage. Ils profiteront également de la Halle pour organiser leur soirée de lancement.



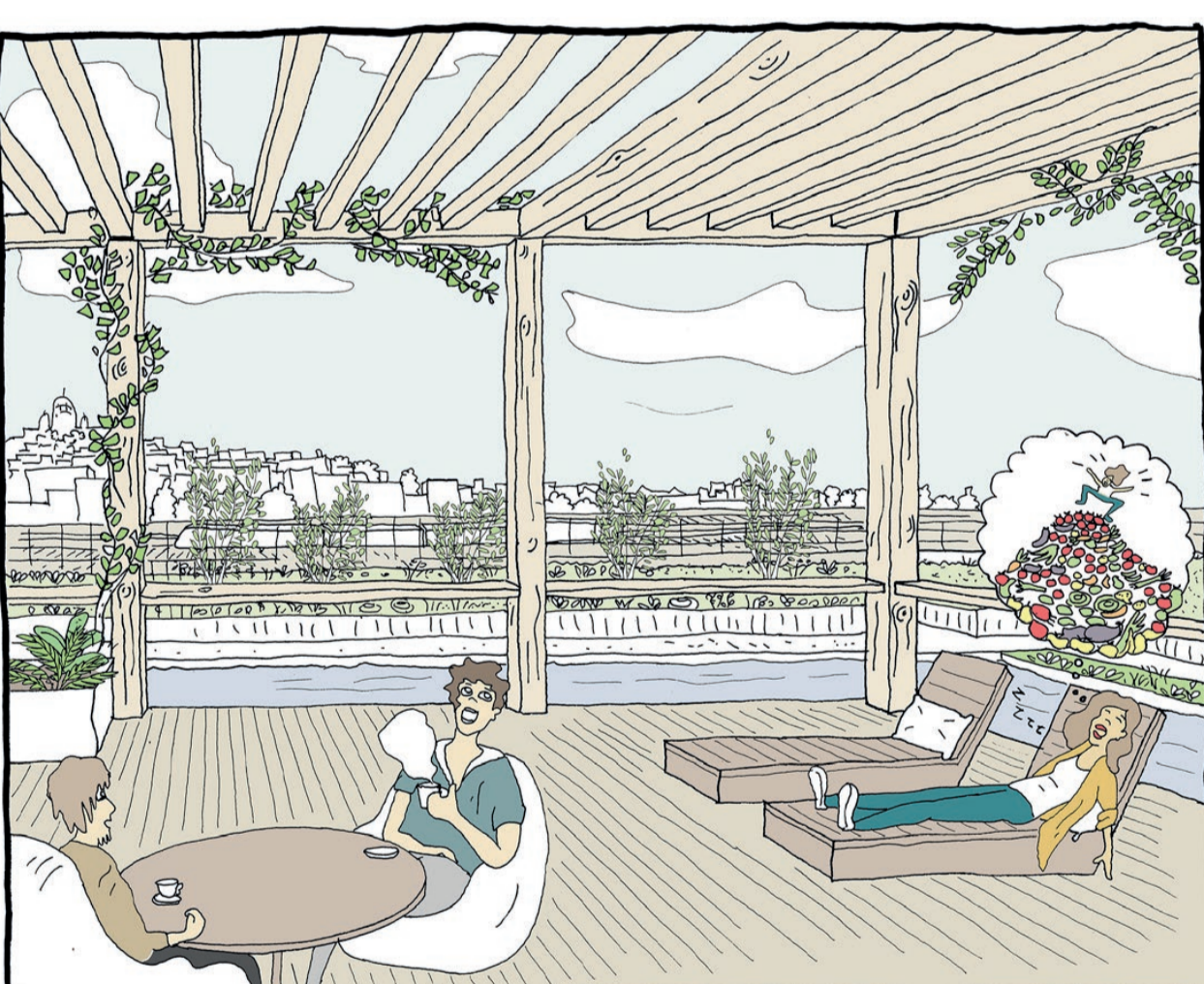
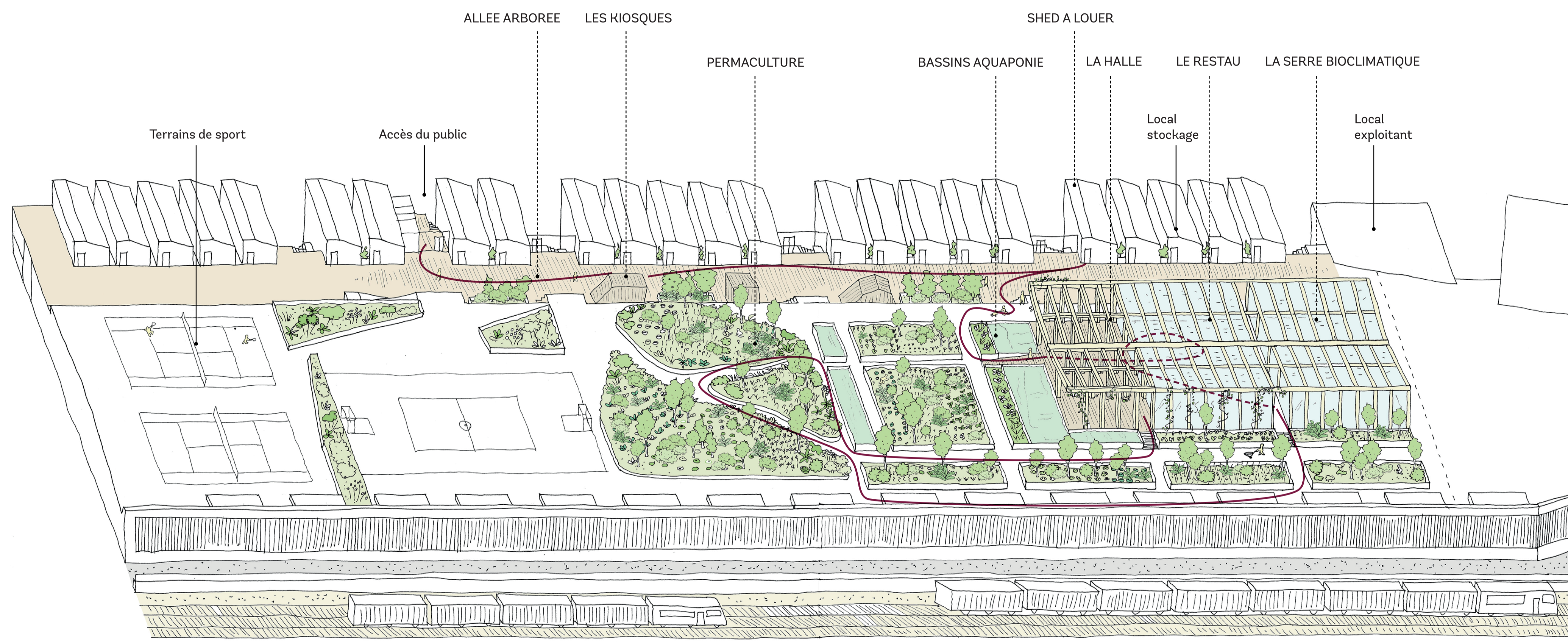
En tant qu'adhérents, ils peuvent récolter fruits et légumes de saison qui poussent à profusion dans la ferme.



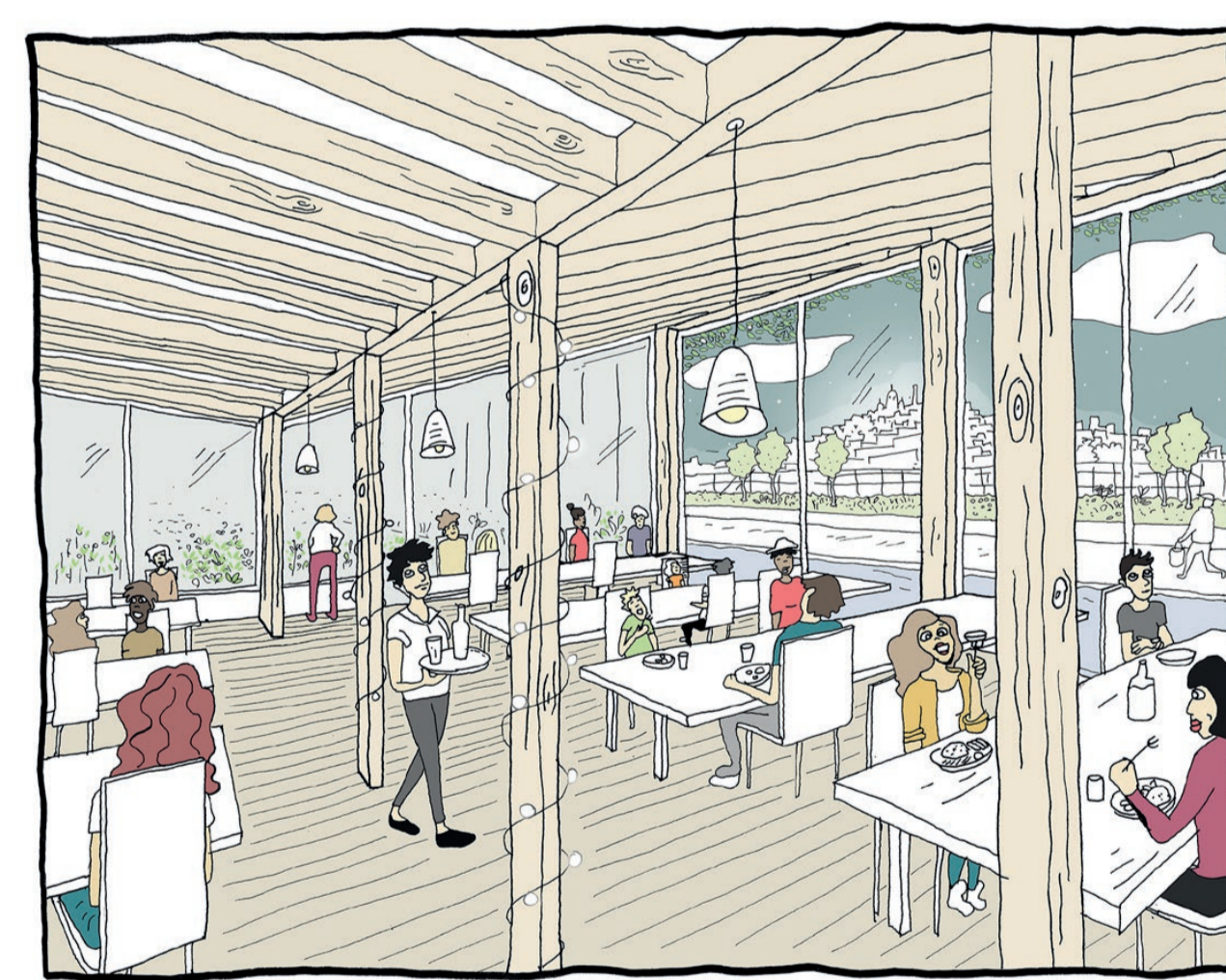
Ces denrées vont être transformées par l'équipe actuelle du restaurant. Le chef du mois revisite des spécialités parisiennes.



Pour les jus, Alix choisit les fraises bien mûres sur les buttes de permaculture produisant en moyenne 20 kilos de fruits et légumes par mètre carré : 60 tonnes par an sur la ferme Chapelle International, tout de même !



Avant le dernier rush, repos bien mérité pour se remettre de la cueillette... Quelle quantité pour nourrir tout ce monde !



Dans le bâtiment passif appelé «La Grange» tout est enfin prêt pour lancer la soirée.

IMPLANTATION DANS LE SITE

Un engagement, une production saine, respectueuse de la Nature et l'environnement. Notre projet est avant tout porté par une ambition productive forte, biologique support de biodiversité, avec un objectif de 60 tonnes annuelle, laissant place à une dimension sociale et pédagogique affirmée.

Bien qu'il n'offre pas un libre accès au public, le site a vocation à devenir un équipement d'un nouveau genre pour le quartier. Il s'agit de créer un lieu pluridimensionnel, qui évolue et se bonifie avec le temps.

APPROCHES DE L'AGRICULTURE URBAINE

Culture sur butte

Elle consiste à cultiver sur des sols créés par biomimétisme. Composés de broyat de bois, de compost et de fertilisant local (par ex. drèches de brasserie, ou déchets de substrat de cultures de champignons), ce substrat a démontré sa productivité. L'arrosage par gouttes à chaque culture couplé aux techniques agricoles économes en eau permet à la ferme d'être autonome. Pas de consommation en eau du réseau ni de rejet d'eau de pluie : tout est stocké et consommé sur le site.

Aquaponie

Les mares ont différents rôles sur le toit : tampon thermique, stockage et filtration des eaux de pluies, support de biodiversité, esthétique, recyclage des restes d'assiettes grâce aux écrevisses... Les plantes comestibles permettent la filtration de ces mares.

Cultures sous serre

Elle offre des possibilités de culture toute l'année et permet de maximiser les rotations. En complément des autres pratiques, avec une surface de 400m², elle ouvre de grands potentiels productifs. Le bâtiment est en structure légère : un assemblage de poteaux-poutres bois et de murs en ossature bois assurant la stabilité et d'excellentes performances thermiques. Le bâtiment approche les normes des bâtiments passifs, autonome en consommation énergétique, été comme hiver. L'ensemble des matériaux utilisés est bio-sourcé ou issu de l'économie circulaire, et les approvisionnements sont optimisés afin de réduire l'énergie grise de la construction.

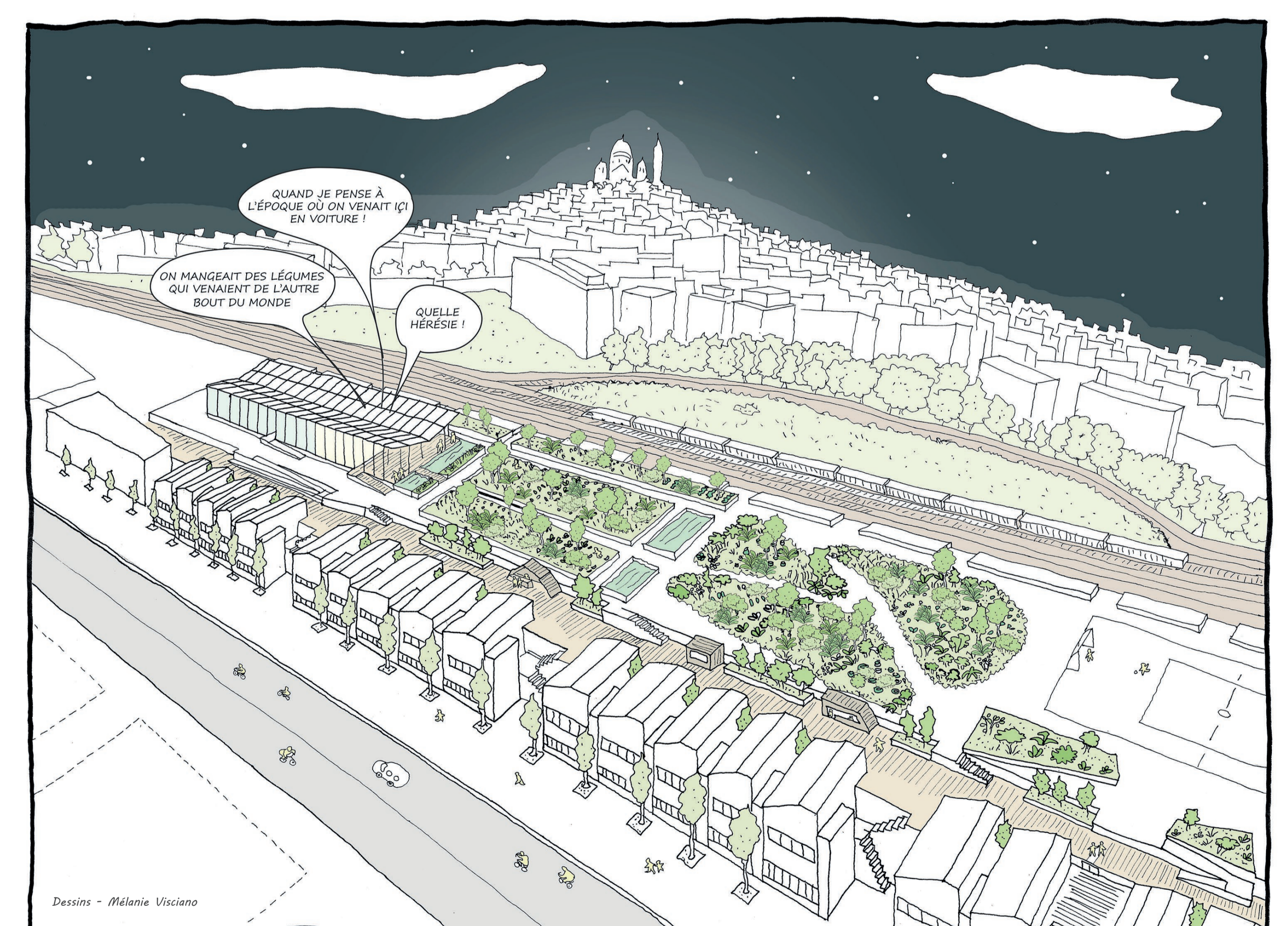
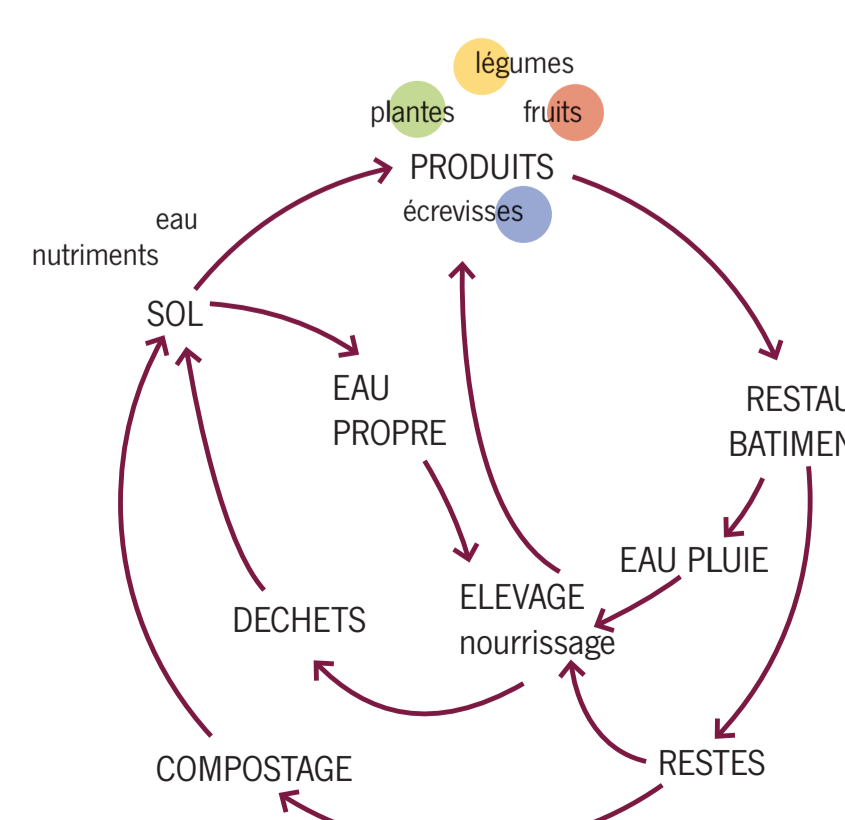
VALEURS

L'agriculture en ville s'exprime au travers d'une diversité d'interventions et de pratiques dont la forte productivité ne représente qu'une partie des intérêts.

Le renforcement de la biodiversité, la création de circuits courts et l'évolution du fonctionnement du quartier esquissent une manière de vivre ensemble et de prise en main de son destin que nous souhaitons promouvoir. Nous croyons que ces approches ne sont contraires que lorsqu'elles intègrent une dimension humaine. Chapelle International, quartier dense et populaire, présente d'important enjeux d'implantation de ces valeurs. Ouvertes et accessibles à tous, les pratiques agricoles en milieu urbain seront mises en place dans la performance, l'échange, la transmission et la pédagogie avec les habitants et usagers du site. En formant une équipe aux compétences multiples, nous entendons développer les potentialités du site par une approche transversale, en accord avec nos valeurs écologiques, solidaires et sociales.

UNE VOCATION SOCIALE, PÉDAGOGIQUE ET PRODUCTIVE

Agriculteurs urbains, nous avons une vocation productive et pédagogique, à diverses mesures. La synergie entre les entités constituant l'équipe, permet au site de devenir un vrai lieu d'échange tout en étant très performant sur le plan productif.



A 23h, la soirée se termine. L'équipe de gestion invite les derniers convives à participer à la cueillette de demain.

L'ÉQUIPE

BSP est la structure porteuse du projet, formée par Cultures en Ville, Veni Verdi et Happy Vallée.

Cultures en Ville vise à l'essor de l'agriculture urbaine à travers l'installation d'écosystèmes potagers sur les espaces urbains et permet une reconnection entre les citoyens et la nature qui les entoure.

Veni Verdi est une association créatrice de jardins maraichers en milieu urbain agissant sur l'environnement, la société et l'économie.

Happy Vallée est une association qui a pour objectif de métamorphoser les 22km de l'autoroute A1, de Roissy jusqu'à Porte de la Chapelle, en une « vallée heureuse » agricole, horticole et arboricole. Ce grand dessin sera réalisé pour le printemps 2024 afin de montrer aux visiteurs du monde entier l'excellence du savoir faire français. La toiture de l'hôtel logistique s'inscrit dans cette démarche et sera le point zéro de la Happy Vallée.

Happy Home Maison Bois est un spécialiste de la construction en bois massif CLT et ossature bois. Les matériaux utilisés combinés au mode constructif permettent à Happy Home d'atteindre des performances record en terme de labellisation passif.

L'agence Tam Architecte a une écriture architecturale puissante et humble, en cohérence directe avec son environnement. Elle milite pour une architecture ancrée dans son territoire et son histoire.

PoOla est une société de paysagistes concepteurs qui réalise études et maîtrise d'œuvre sur des questions de renouvellement urbain, d'agriculture urbaine, de parcs et de jardins.

