



TERRA URBANA

FLEURS DES PAD - POLLINISATEURS A DEFENDRE

AGIR POUR LA BIODIVERSITE

TERRA URBANA est une association qui propose l'installation de ruchers pédagogiques et d'abris pour pollinisateurs en ville. Elle est engagée dans l'éducation au développement durable et dans la diffusion des pratiques et des savoir-faire de l'agriculture urbaine.

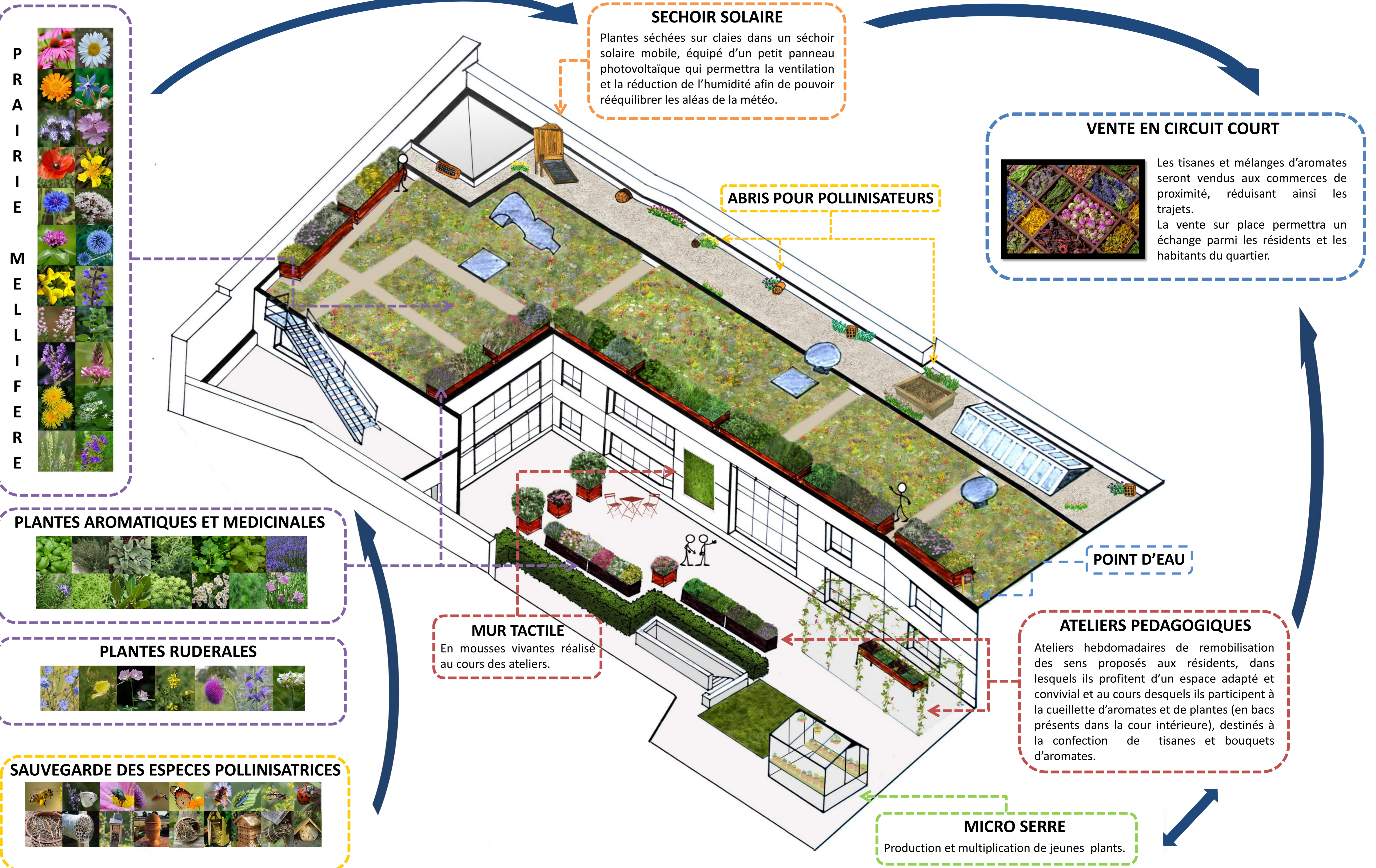
SITE DE L'EHPAD BASTILLE

Un projet de niche de biodiversité durable et de haute qualité végétale, au cœur de l'arrondissement le plus densément habité de Paris, sur un secteur du renforcement du végétal et dans la continuité de la trame verte et bleue urbaine.



DESCRIPTION DU PROJET

- La terrasse sera aménagée avec une prairie nectarifère semée sur la partie déjà enherbée.
- La partie graviers accueillera des plantes rudérales ainsi que différents abris pour pollinisateurs.
- Des plantations aromatiques et médicinales en bacs seront installées tout au long de la terrasse et également dans la cour intérieure.
- Un séchoir solaire mobile à ventilation photovoltaïque sera réalisé pour sécher et commercialiser les fleurs, herbes aromatiques et plantes médicinales.
- La micro serre sera destinée au bouturage permettant la production et la multiplication de jeunes plants.
- Des ateliers hebdomadaires seront proposés aux résidents au fil des saisons afin de les intégrer au projet et à son ouverture sur le quartier.
- L'équivalent d'un emploi à temps partiel sera créé dès le démarrage de l'exploitation à plein régime.



2018

- Aménagement du terrain (préparation du sol)
- Construction des bacs et des abris à insectes
- Construction du séchoir solaire
- Présentation du projet aux résidents et au personnel

2019

- Mise en place du goutte à goutte sur le toit, des abris à insectes et du séchoir solaire
- Démarrage des ateliers hebdomadaires
- Plantation des aromates et semis de la prairie nectarifère
- Premières fauches de la prairie (juillet) et séchage des plantes

PLEIN REGIME

- Récoltes, effeuillage et conditionnement des plantes séchées
- Distribution sur place des tisanes et bouquets d'aromates et vente aux commerces de proximité
- Création d'un emploi à temps partiel
- Pérennisation des ateliers et évolution envisageable de l'activité de transformation des récoltes