

# La ferme urbaine florale Paris la chapelle

**Première ferme urbaine florale d'envergure**  
**Productive et pédagogique, sa mission est de sensibiliser les français à la provenance et la saisonnalité des fleurs afin d'impacter positivement toute la filière floricole.**

Ce site serait une première mondiale.

## Educatif et pédagogique

Lieu culturel dédié à la fleur et à la nature au sens large, on y retrouvera une programmation annuelle variée, autour d'ateliers, conférences, master class, bibliothèque, débats sous la direction d'anciens élèves de l'école du Breuil. A raison de près de 200 événements par an, la Ferme Florale Paris la Chapelle sera un lieu de sensibilisation à l'impact de nos modes de consommation sur l'environnement et la société, qui utilise la fleur comme symbole mais engendre une prise de conscience globale.

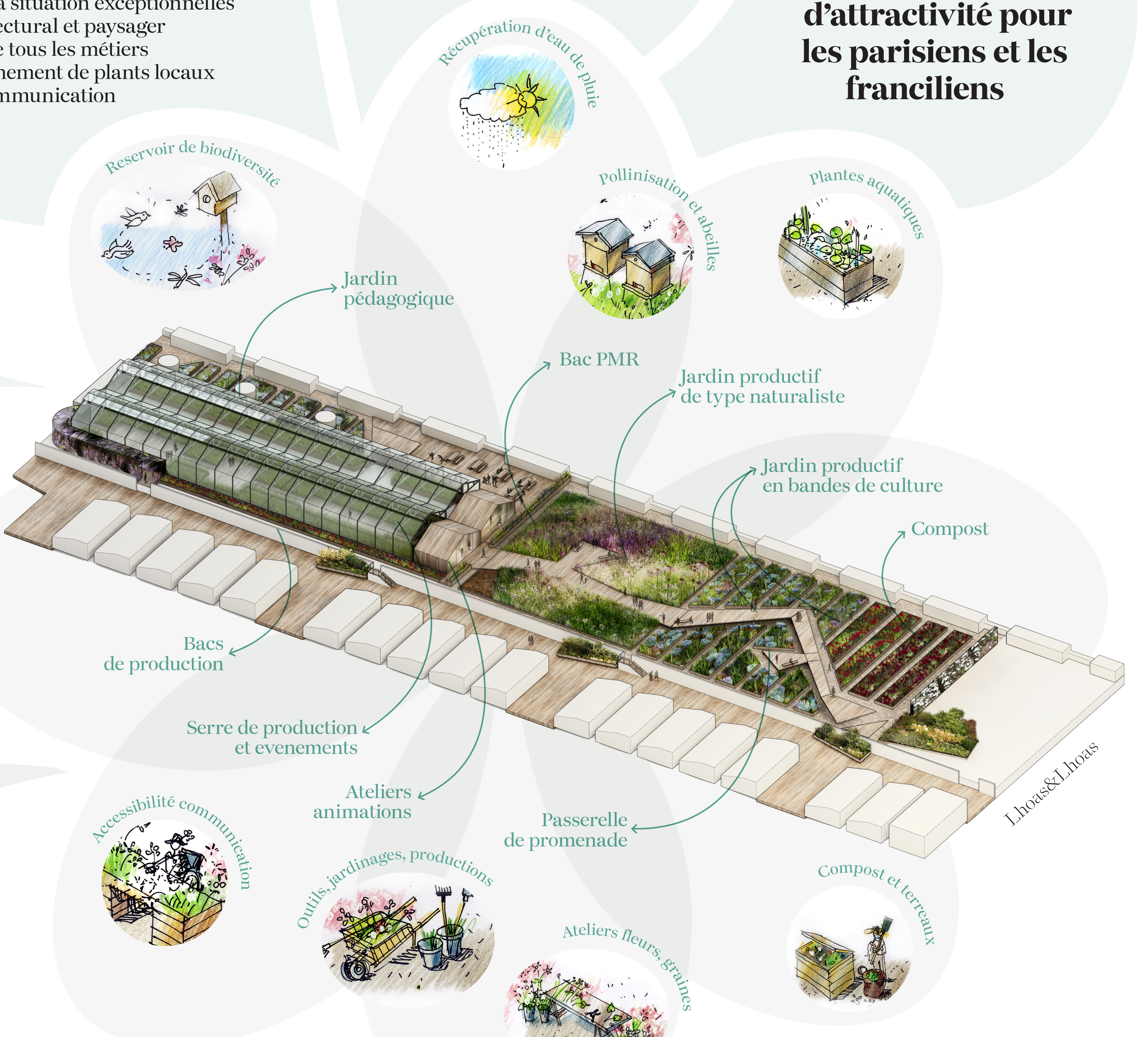
**RUE TÉTRAGONE**  
*en ville la ville et la campagne*

## Redonner ses lettres de noblesse à toute la filière

par un projet visible, valorisant et fédérateur, véritable pont entre la ville et la campagne,  
 | La surface et la situation exceptionnelles  
 | L'écrin architectural et paysager  
 | Le maillage de tous les métiers  
 | L'approvisionnement de plants locaux  
 | Moyens de communication

## Paris capitale de la floriculture urbaine

**La Ferme florale devient pour le quartier de La Chapelle un pôle d'attractivité pour les parisiens et les franciliens**



**Un bouquet de 7061m<sup>2</sup>**

## Impacts

**Educatif**  
 sensibilisation à la fleur locale et aux métiers y afférents.  
 Sensibilisation à la biodiversité.

**Economie circulaire**  
 Recyclage et compostage des déchets en filière entre la ville et la campagne.  
 Utilisation de plants locaux.

**Amenagement urbain**  
 Création d'un nouvel espace vert.  
 Valorisation de la trame verte.  
 Embellissement du toit de la plate-forme logistique.

**Insertion sociale**  
 production : 3ETP  
 transformation : 1ETP  
 lien social pour les habitants du quartier.

**Biodiversité**  
 10 à 15 ruches avec la présence des abeilles  
 Une strate arborée moyenne (oiseaux nicheurs, insectes).  
 Une strate végétale basse (papillons, insectes).

**Developpement Economique**  
 Création d'emploi équivalent 7 ETP.  
 Pôle d'attraction dans le quartier La Chapelle.

**Environnement**  
 Sauvegarde de la fleur locale.  
 Recyclage et compostage.  
 Récupération eau de pluie.  
 Distribution en circuit court.  
 Réduction des émissions de gaz à effet de serre / importations massives de fleurs.  
 Diminution des îlots de chaleur.  
 Diminution de la nuisance sonore.  
 Culture sans produits chimiques  
 bilan annuel énergétique et environnemental.

**Loisirs**  
 Espace de détente et de promenade.  
 Ateliers participatifs et pédagogiques.

160 à 200 ateliers

50 team building

**Modèle économique viable et pérenne**

12 master class avec des experts

Création et vente de 5000 à 6000 bouquets

45 évènements privés  
 Défilés / Soirées  
 Lancement presse  
 ...

**Les associations**  
 Compost et recyclage  
 Ruches  
 Animations de quartier

**Structures d'Insertion par l'Activité Economique**

**Les collectivités territoriales**  
 Mairies, Quartier

**Les producteurs d'Ile de France**

**SCIC :**  
 Création d'une Société Coopérative d'Intérêt Collectif, pour créer des synergies et respecter les intérêts généraux

**Les fondatrices**  
 Nathalie Campion  
 Les fleurs d'ici

**Les conseillers et experts**  
 en agriculture urbaine, en floriculture et en expérimentations, les ingénieurs et les centres de recherche

**Les investisseurs**

**les salariés et bénévoles**



**9 fleurs sur 10 sont importées, 2 exploitations sur 3 disparaissent en IDF**