

LE JARDIN POUR RECOLTER, IMAGINER, VIVRE ET PARTAGER

TERRASSE EST, DÉDIÉE AU POTAGER



Le jardin pour **R**écolter, **I**mager, **V**ivre et **P**artager est un véritable jardin partagé d'entreprise créé pour les collaborateurs de la RIVP. Il se décline sur les deux terrasses où des bacs de culture en hauteur pourront être cultivés toute l'année par les collaborateurs et seront le support d'animations proposées par Topager.

Ces deux terrasses permettent de développer deux usages :

- la terrasse Est, qui profite du soleil du matin, est très favorable aux cultures. Elle constitue l'espace potager à proprement parler et bénéficie de la surface cultivée la plus importante.
- la terrasse Ouest, qui profite du soleil couchant est quant à elle plutôt dédiée à la détente et à la cueillette. Le nombre réduit de bacs de culture permet l'intégration de plus de mobilier.

Parallèlement, le projet paysager propose de renforcer la biodiversité du site en transformant les zones végétalisées en sédums par quatre prairies offrant des refuges pour la faune et la flore urbaine.



Végétalisation en prairie fleurie, boutique Aroma Zone, Dôme arr., Réalisation : Topager



Hôtel à insectes de la boutique Aroma Zone, Dôme arr., Réalisation : Topager

DES ESPACES DE PRODUCTION :

La terrasse Est est destinée aux cultures avec 30 m² de bacs potagers

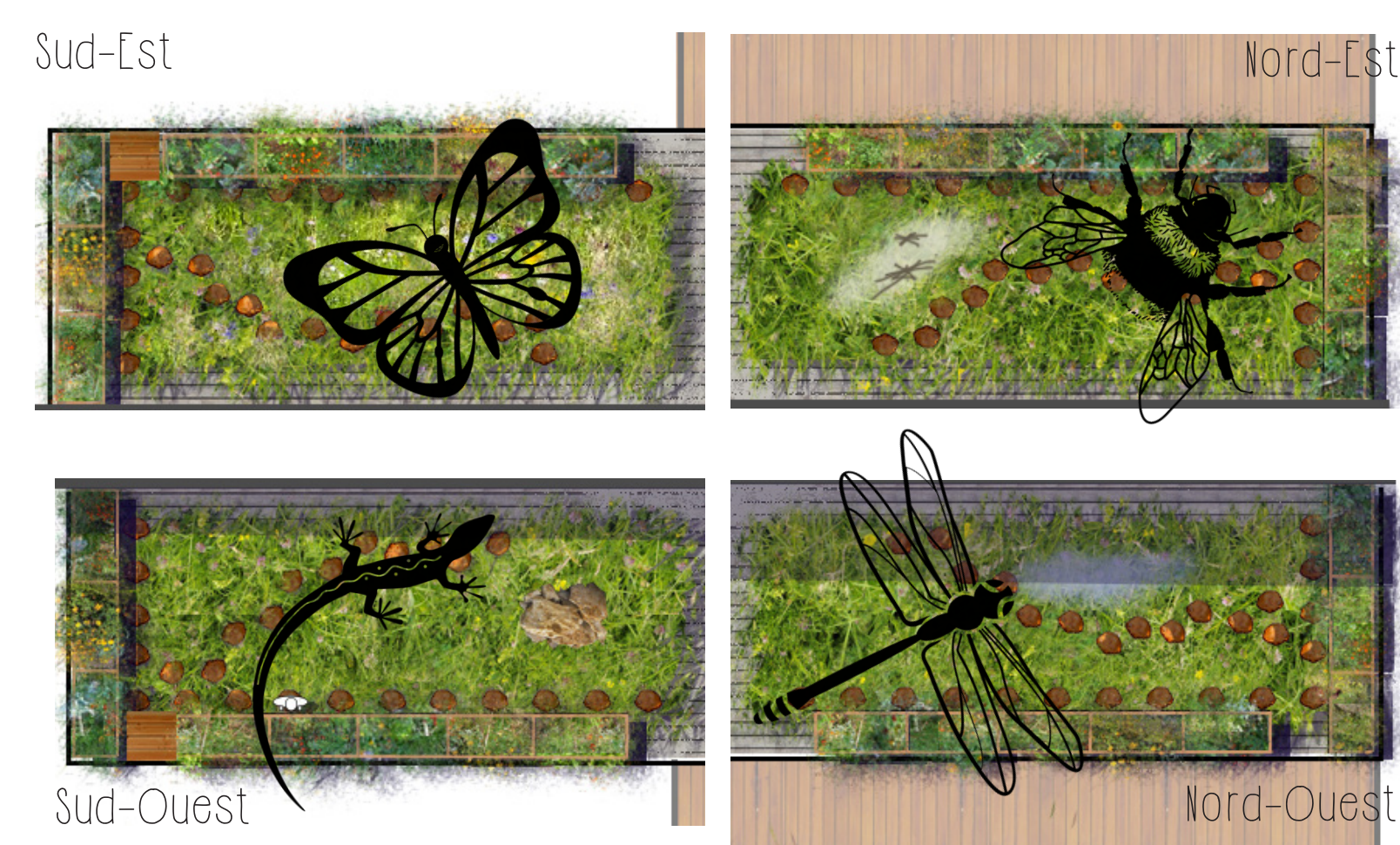


DES ESPACES DE CUEILLETTE :

La terrasse Ouest réserve des espaces plus larges pour la détente des employés entre les bacs dédiés à la cueillette libre



AMÉNAGEMENTS POUR LA FAUNE



Les zones végétalisées en sédums existantes sont transformées en prairies fleuries favorables à la biodiversité. Ces espaces permettent la création d'habitats pour les insectes en mettant à disposition des matériaux appréciés par les papillons, les abeilles solitaires, les lézards et les libellules. La végétation diversifiée permet à toutes ces espèces d'avoir de nombreuses sources d'alimentation, à la base de l'écosystème.



UN LIEU CONVIVAL POUR RECOLTER ET PARTAGER



Cultiver des bacs potagers partagés destinés aux employés.

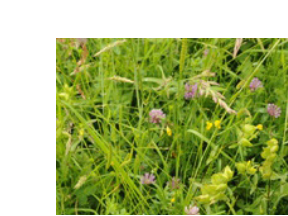


Conserver et valoriser les espaces de détente et de partage

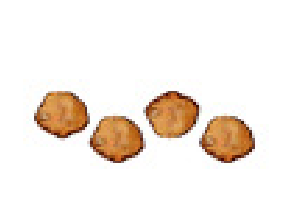


Observer le potager depuis les cubes de bois servant d'assise et rangement

DES ESPACES DÉDIÉS À LA BIODIVERSITÉ

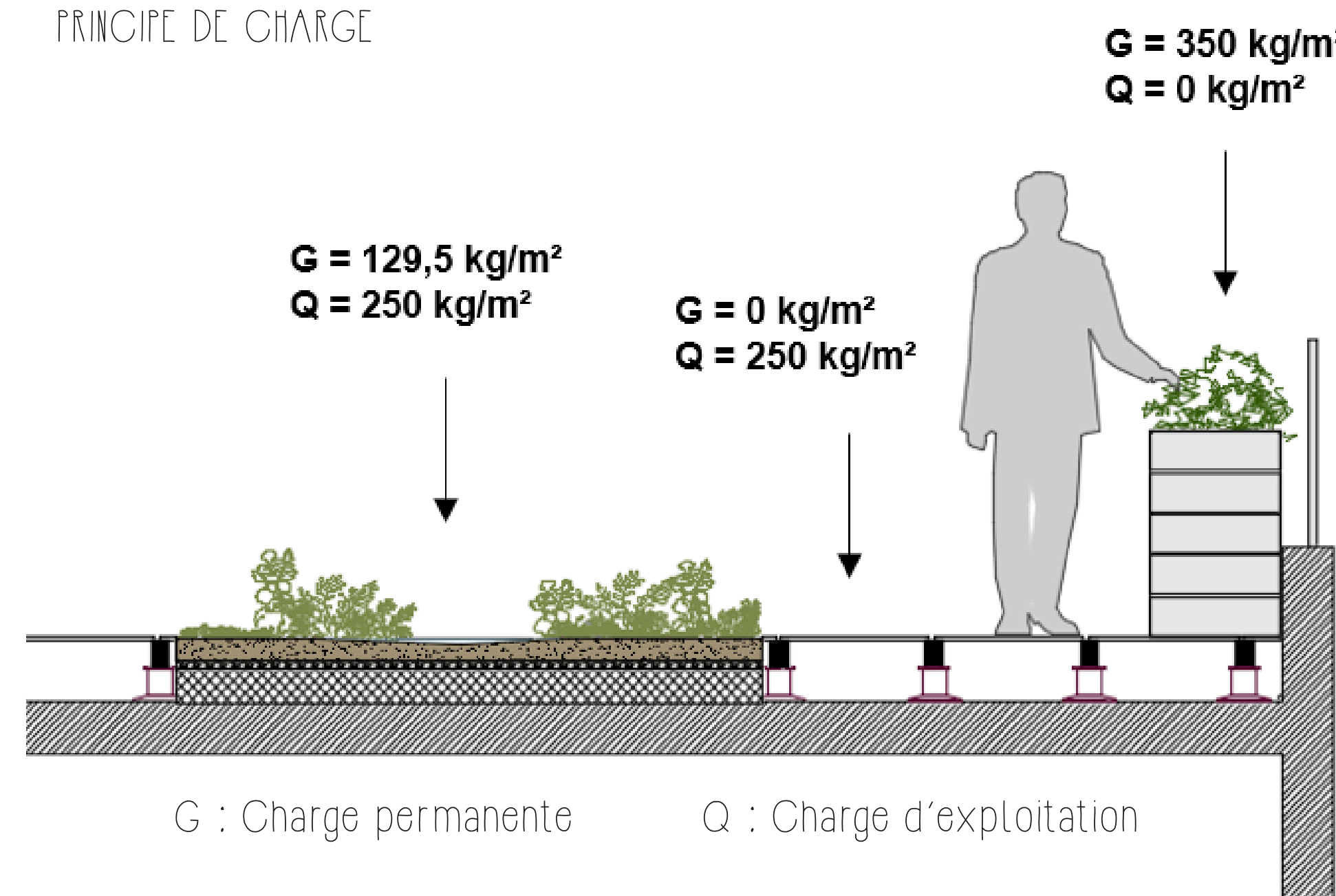


Favoriser la biodiversité par des parcelles en ensèment naturel accompagnées de plantations



Traverser les zones de biodiversité, découvrir leur richesse floristique et faunistique

PRINCIPE DE CHARGE



TERRASSE OUEST, DÉDIÉE À LA DÉTENTE



Animation plantations et semis au potager, Coole Ferrand, 7ème arr.



Animation jardin partagé d'entreprise, M² Securites Services, 7ème arr.

ANIMATIONS POTAGER ET BIODIVERSITÉ

Topager assure des formations dédiées au potager et à la biodiversité pour les collaborateurs. Afin de faire participer un maximum de personnes, les animations stimulent la prise en main et la bonne gestion du jardin au quotidien. Les échanges entre collaborateurs se multiplient et se diversifient. Les connaissances et les récoltes sont alors partagées entre les participants de la RIVP. Pour suivre l'évolution de la biodiversité, des protocoles de sciences participatives peuvent être utilisés par tous dans le cadre du programme Vigie-Nature du Muséum National d'Histoire Naturelle.