



Peas' in Auriol



L'école du potager



CENTRE SPORTIF JACQUELINE AURIOL / PARISCULTEURS 2

Peas' in Auriol - L'école du potager est un projet éducatif dont l'objectif est de transmettre aux citoyens d'aujourd'hui et de demain le savoir faire nécessaire pour qu'ils puissent cultiver et favoriser le développement de la biodiversité urbaine à petite échelle.

Les toitures terrasses du centre sportif Jacqueline Auriol se transforment en un lieu d'apprentissage des bonnes pratiques du jardinage éco-responsable. Elles permettront de reconnecter les citoyens à la nature qui les nourrit pour leur bien-être et leur compréhension des enjeux d'une alimentation locale de qualité.

Les fraises ne poussent pas dans les arbres et les cacahuètes poussent sous terre !



Il est temps de rapprocher les petits citoyens à la nature qui les entoure et à la provenance des fruits et légumes qu'ils consomment au quotidien.

L'école du potager sera un lieu d'activités périscolaires qui seront gratuites pour tous les enfants.

Comment les enfants vont ils pouvoir en profiter gratuitement ?

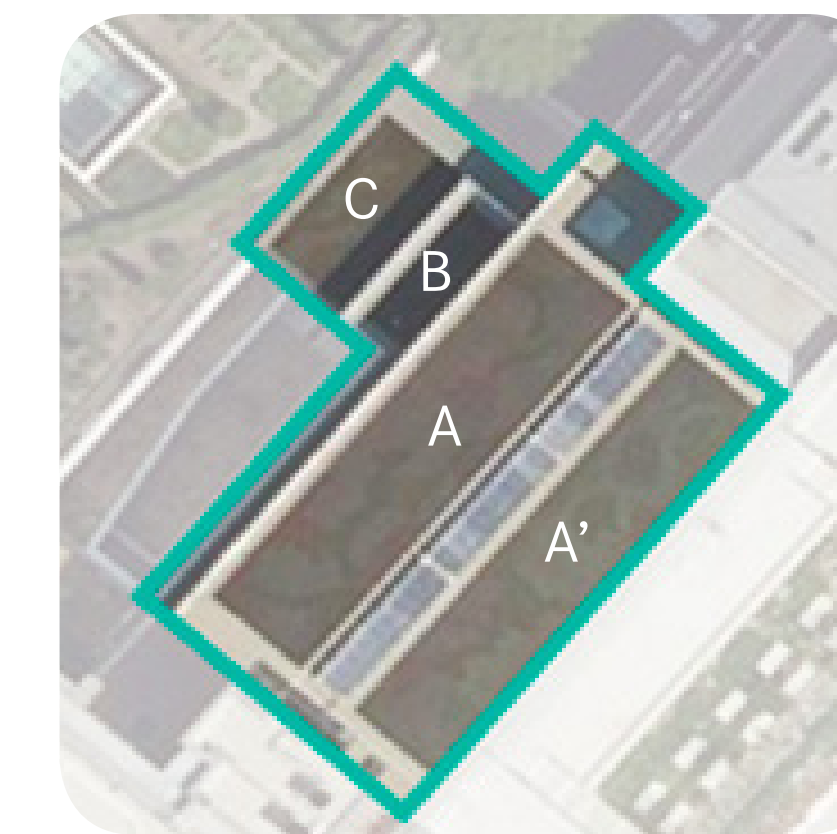
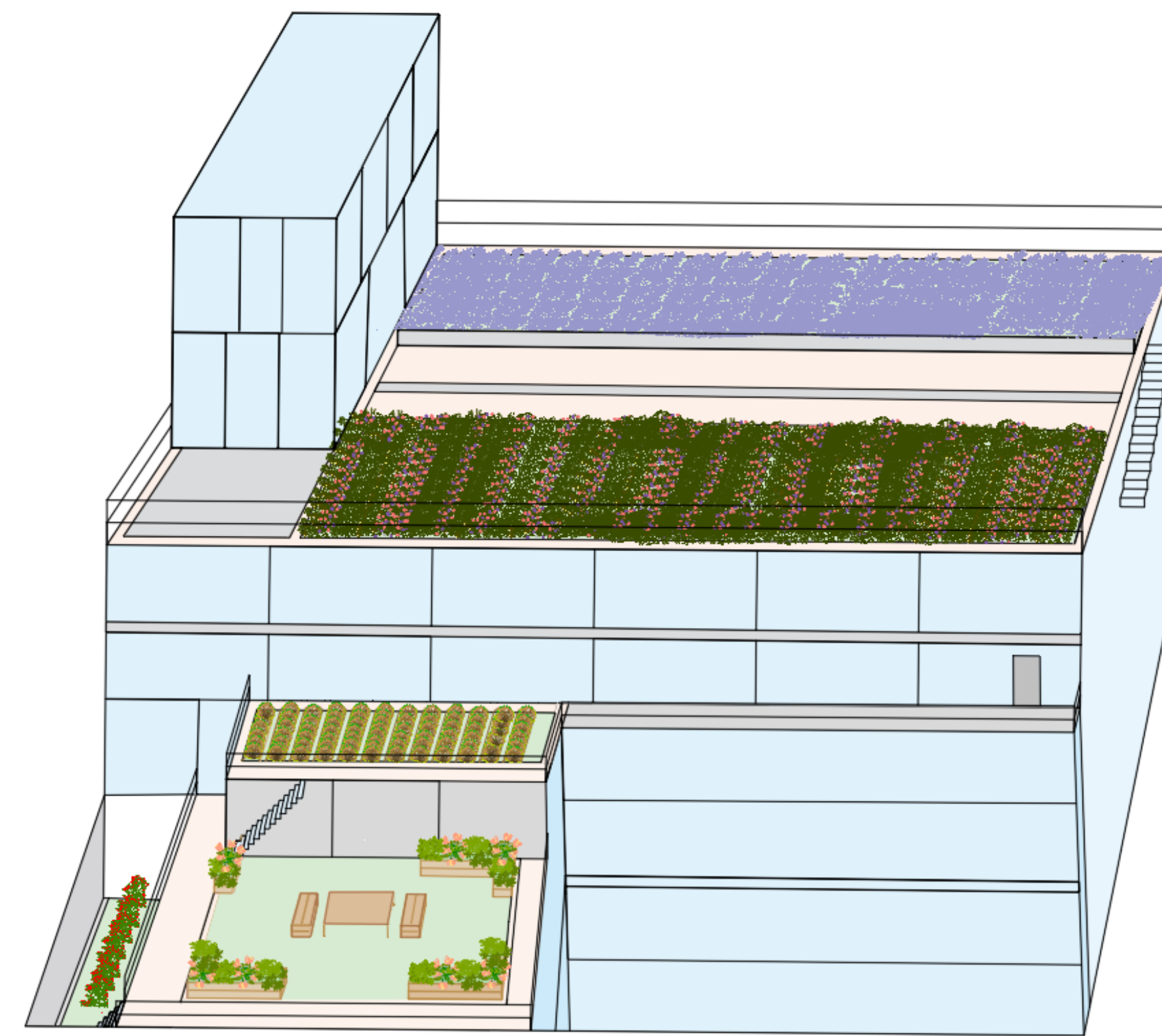
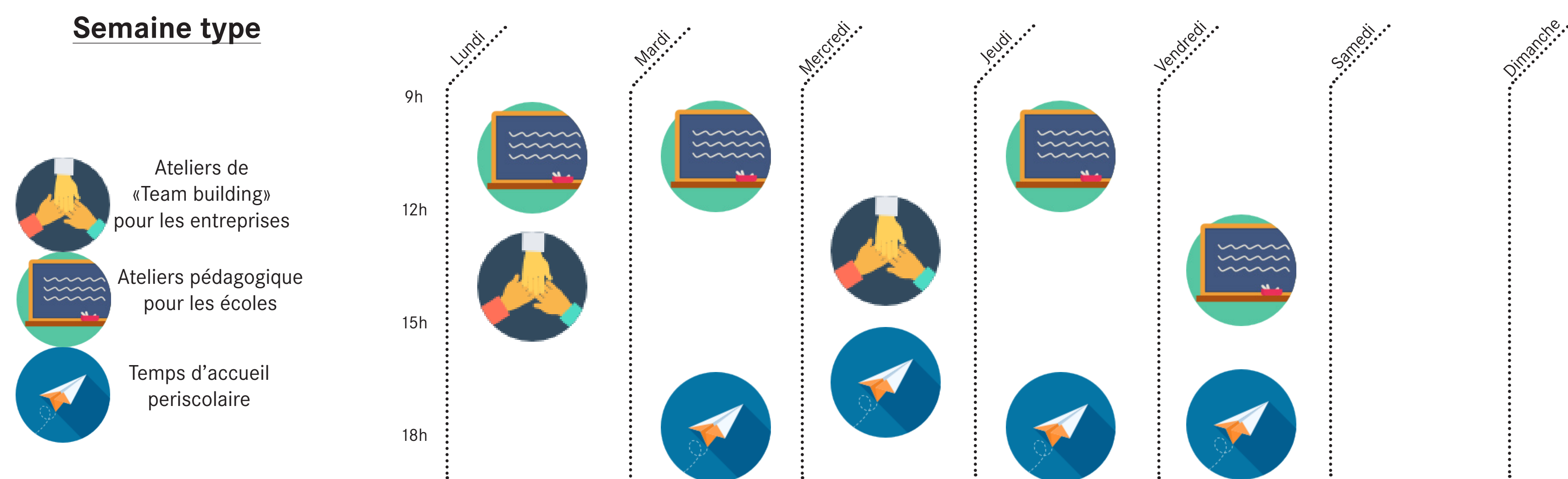
Avec le parrainage d'entreprises privées !

Le jardinage favorise l'émulation collective, l'entraide, crée l'esprit de groupe, c'est ce que recherchent beaucoup d'entreprises aujourd'hui pour le bien-être de leurs salariés.



Pour financer ce projet au quotidien et créer un emploi plein temps d'animateur jardinier, nous organiserons des ateliers de « team building » jardinage qui seront payants pour les entreprises afin de rendre gratuits les ateliers pour les enfants.

Semaine type



Le bâtiment du centre sportif Jacqueline Auriol se situe au 7 Allée Louis de Funès, au Nord-Ouest du 8ème arrondissement de Paris. Il abrite des équipements sportifs une piscine, un mur d'escalade et des salles de sport qui sont accessibles au public du lundi au samedi de 8h à 22h.

Les espaces proposés dans le cadre de l'appel à projet Parisculteurs 2 sont les toitures terrasse (A et A') et les deux toitures intermédiaires (B et C).

Les terrasses B et C seront sécurisées afin de pouvoir recevoir des petits groupes pour les ateliers pédagogiques.

Les toitures terrasses A et A'

La toiture terrasse du dernier étage ne sera accessible uniquement pour le jardinier formateur.

Après un amendement léger du substrat déjà en place, les espaces A et A' seront végétalisés d'une prairie fleurie et d'un champs de lavande qui favoriseront le développement de la biodiversité sur le site.

Les récoltes serviront de matière première aux ateliers qui se dérouleront sur les terrasses intermédiaires.



Les toitures intermédiaires B et C

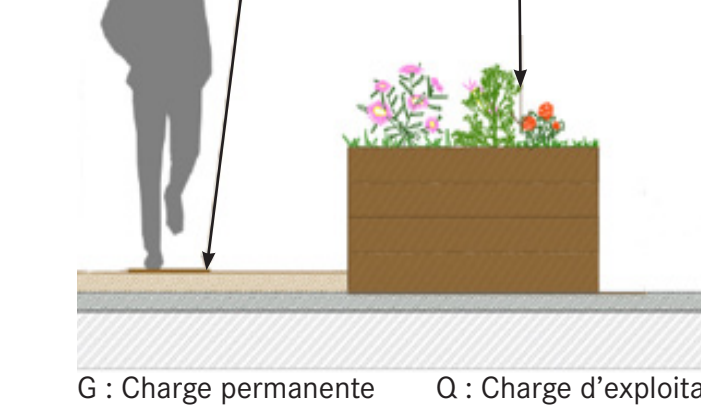
Les terrasses B et C seront les salles de classe à ciel ouvert de ce projet, elles pourront accueillir des petits groupes accompagnés du jardinier formateur qui leur transmettra son «savoir cultiver».



Charge admissibles : 150kg/m2

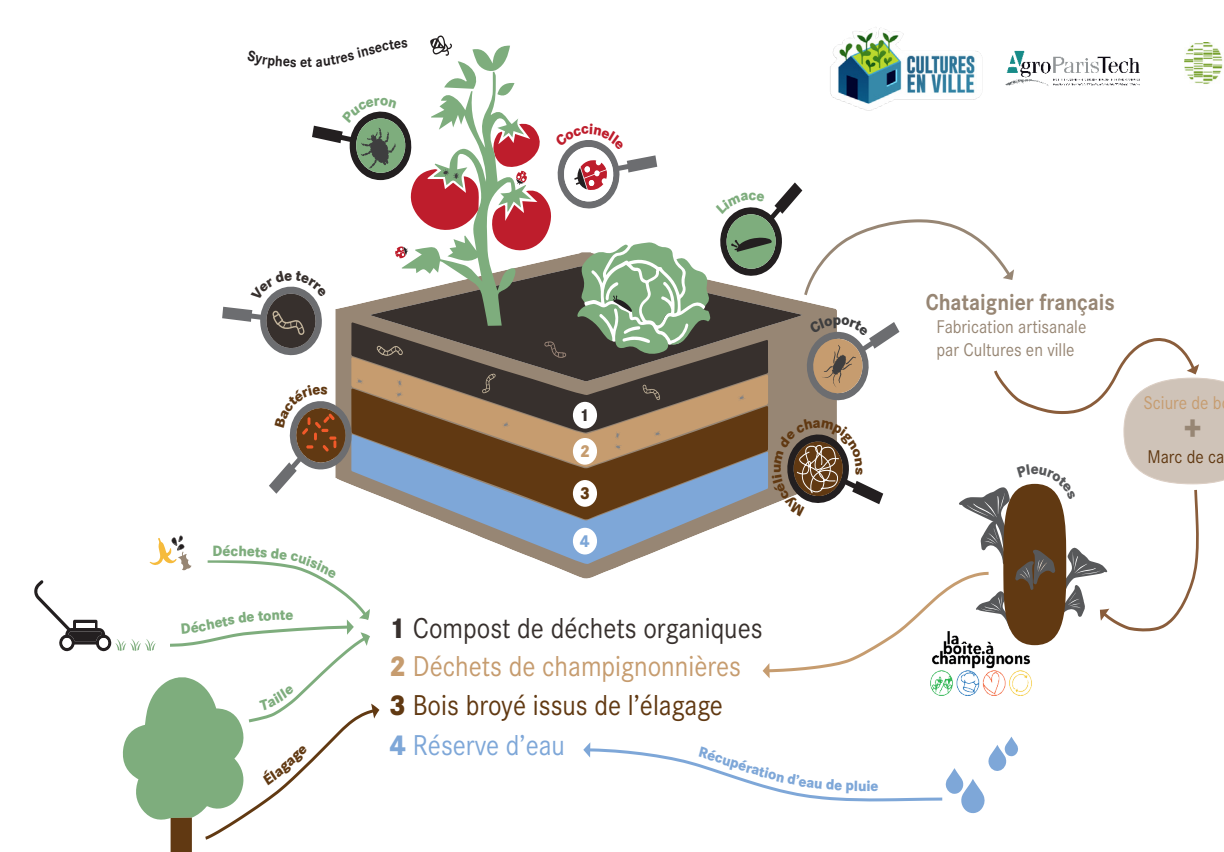
Allée
G : 0kg/m2
Q : 150 kg/m2

Bac de plantation
G : 150kg/m2
Q : 0 kg/m2



Cultures en Ville

De nombreux espaces urbains restent aujourd'hui inexploités. Au sol, sur les toits et les terrasses, Cultures en Ville aménage des écosystèmes potagers pour rendre ces espaces conviviaux et productifs.



L'équipe de Cultures en Ville assure des formations consacrées aux jardins comestibles et à la biodiversité. Depuis trois ans nous accompagnons et partageons notre passion avec des salariés, des particuliers, des pensionnaires d'ephad ou encore des écoliers.

Notre objectif est de transmettre notre savoir faire pour que chacun sache cultiver de manière simple, efficace et éco-responsable les espaces inexploités autour d'eux.

