

LA FERME DE LOURMEL

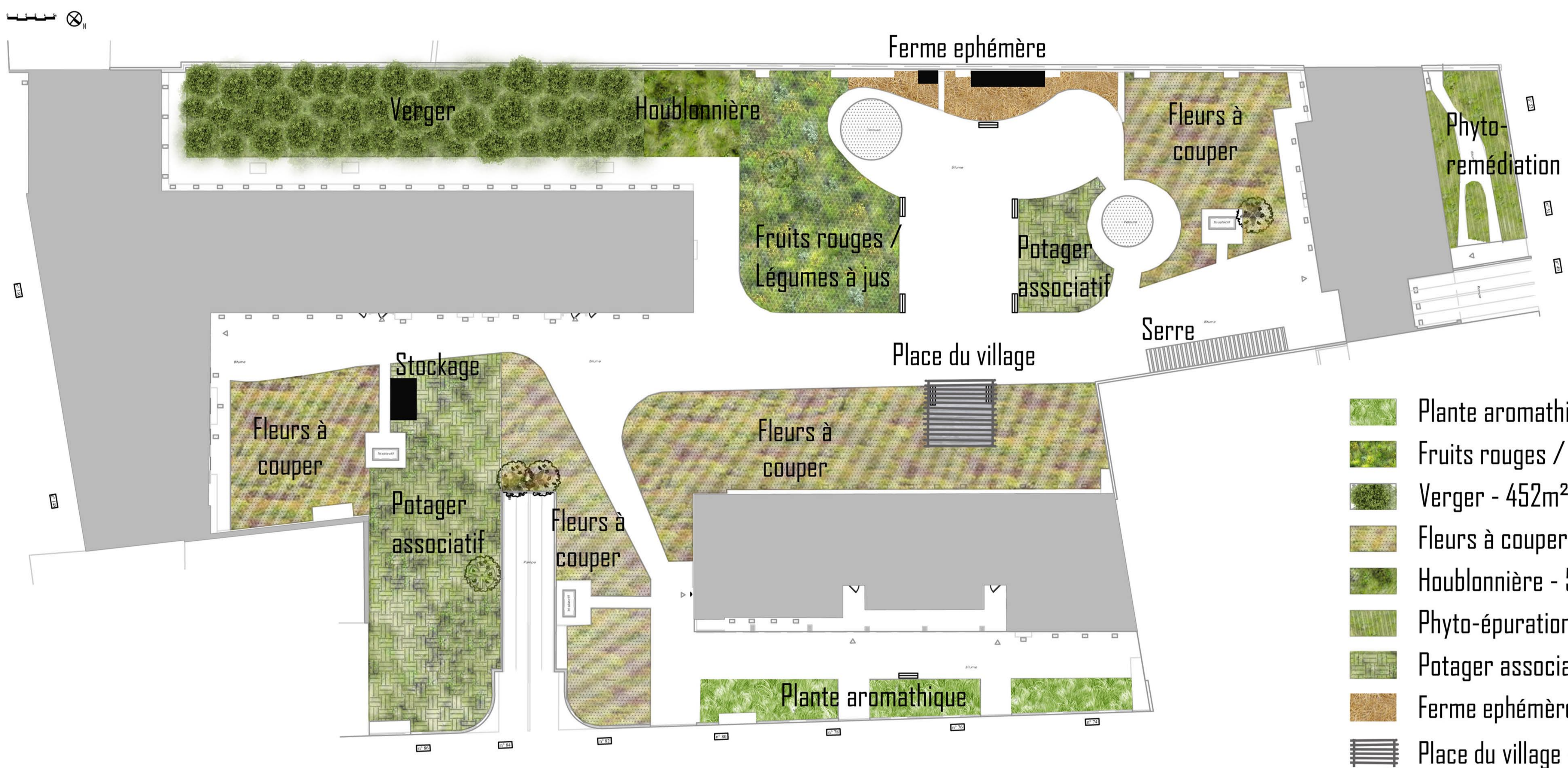
Nous souhaitons créer un lieu privilégié afin de redonner, aux habitants des résidences de Lourmel, un espace vivant et naturel dont ils seront les jardiniers. Pour accompagner la densification des grandes mégapoles nous proposons de développer de nouveaux espaces de vie communautaires, en contact avec une nature réintroduite sous des formes simples, productive et accompagné d'une démarche pédagogique.

Ces lieux véritables places du village, permettent de se retrouver. Ce sont des espaces à vivre, cultivés collectivement et ouvert à tous. C'est aussi un lieu de remise en question et d'expérimentation sociale.

L'activité de jardinage n'est pas une finalité en soi. C'est surtout un prétexte pour rompre l'anonymat, favoriser les rencontres et nouer des liens entre les habitants du quartier quel que soit leur âge, leur culture et leur milieu social. Des animations festives, éducatives, culturelles, artistiques et d'insertion peuvent être proposées. Pique-nique, anniversaire, concert, apéro, repas, café-jardin, cours de jardinage... il y en a pour tous les goûts, tous les âges et tous les talents.



LE POTAGER ASSOCIATIF



Nous proposons des espaces, productifs marqués au nom de l'immeuble avec transformation sur place :

Zones non polluées :

- Le grand verger et le petit verger à fruits rouges pour confiture et jus de fruits frais
- La tisanière avec son séchoir et la mise en sachets sur place (les tisanes de Lourmel)
- Le potager associatif (aromatiques, légumes, fleurs comestibles)
- La houblonnière pour la bière de Lourmel

Zones polluées :

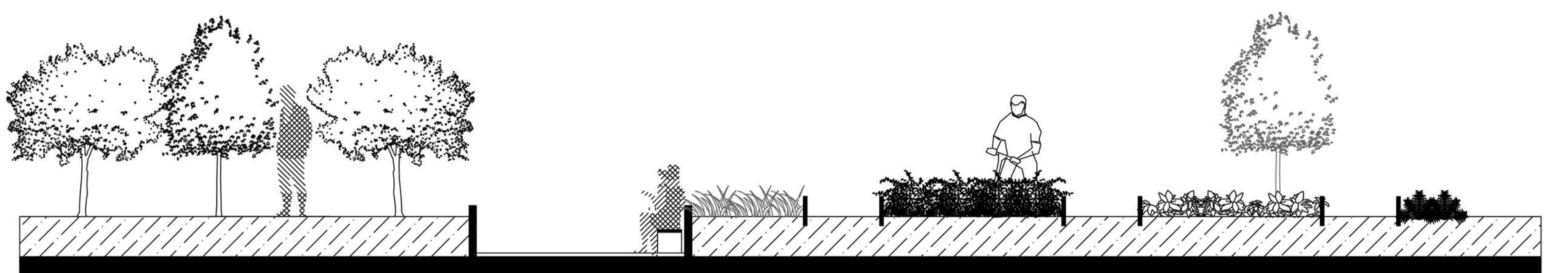
- Les fleurs à couper de Lourmel
- Le laboratoire de phyto-épuraton

Une terrasse guinguette permettra de se retrouver pour boire les jus de fruits de LOURMEL, pour échanger sachets de graines, conseils ...

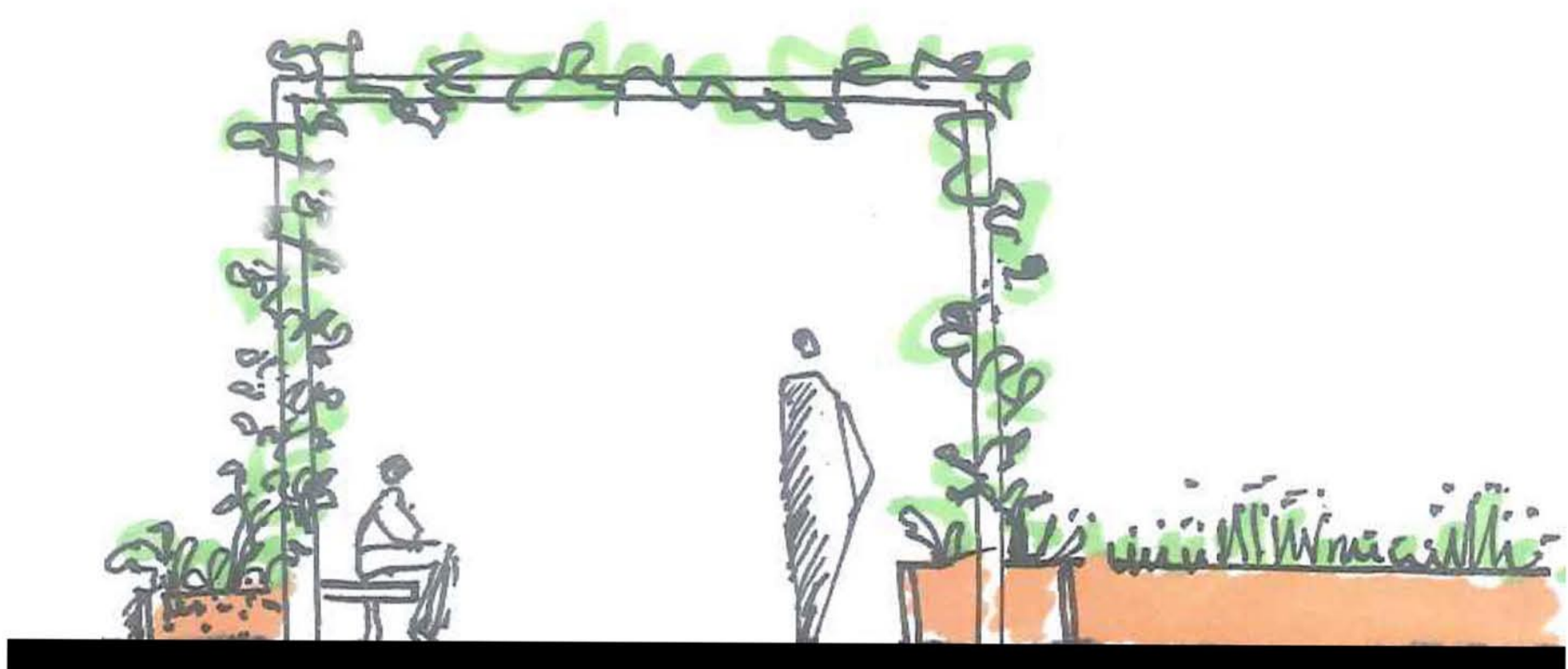
Un poulailler sera installé ultérieurement après concertation avec les habitants. Chaque trimestre la ferme éphémère de Lourmel sera mise en place pendant une semaine avec Chèvres naines, moutons, cochons et poules.



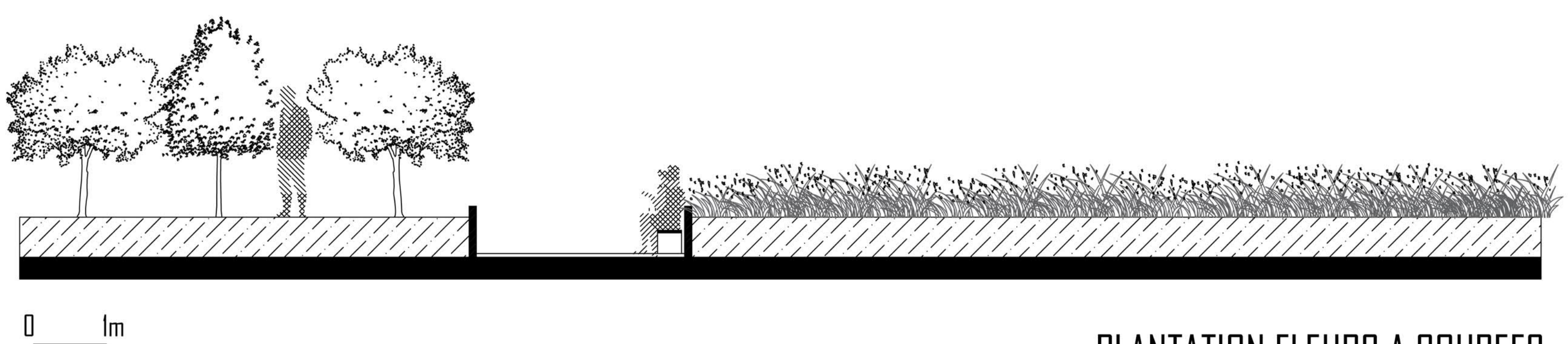
PLANTATION PHYTO-EPURATION SUR LES TERRES POLLUEES



VERGER ET CULTURE DE FRUITS ROUGES



LA PLACE DU VILLAGE / CULTURE HOUBLONNIERE



PLANTATION FLEURS A COUPEES